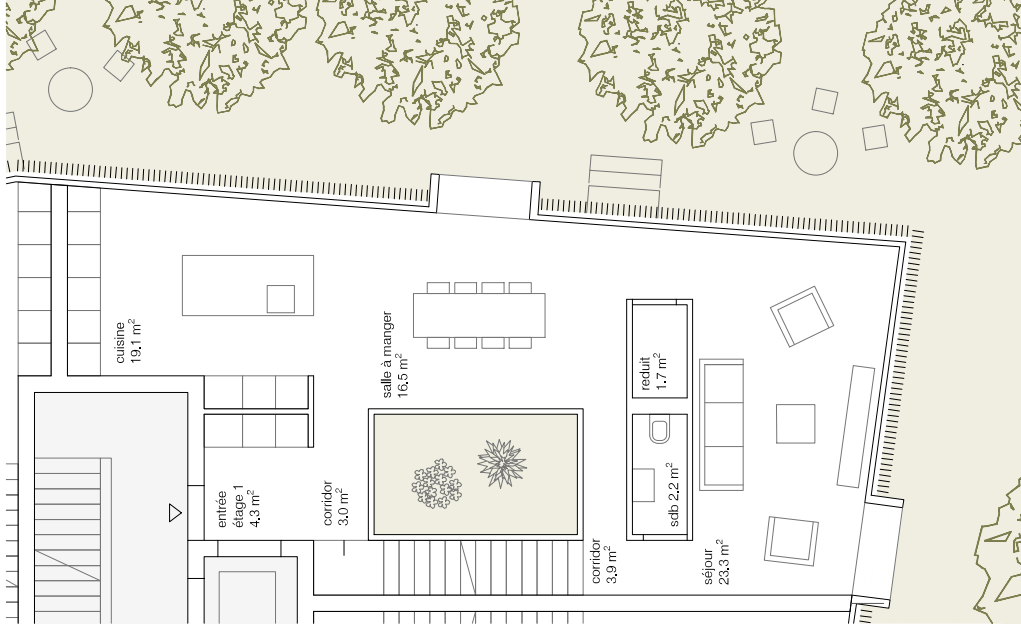
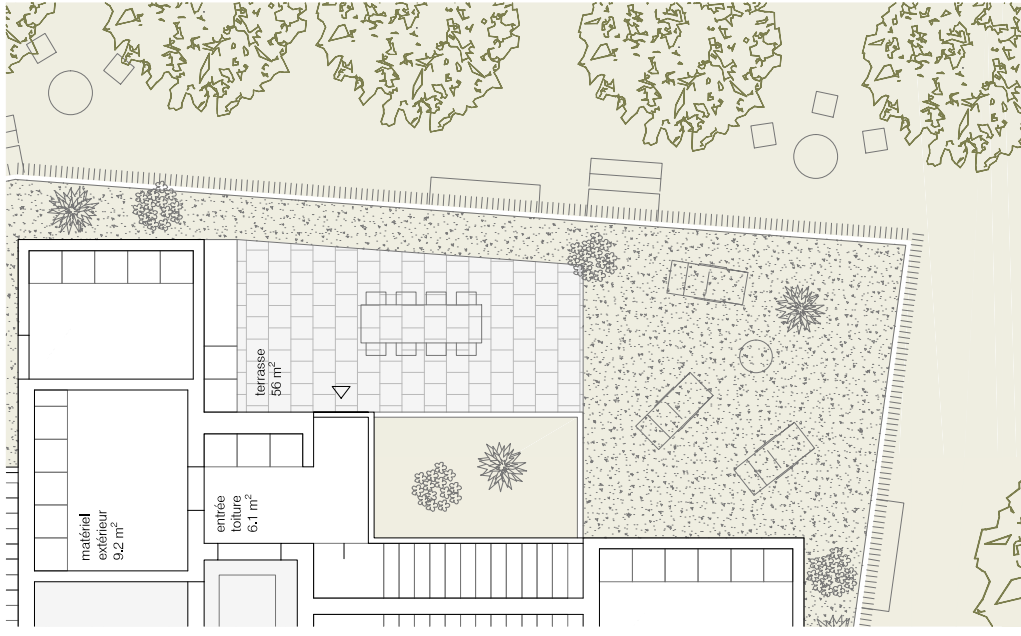


rez (0)



étage 1 (+1)



étage 2 (+2)

villa n°3

surface nette de plancher* :

77 + 79 + 20 = 176 m²

patio 8 m² x 0,5 = 4 m²

terrasse 56 m² x 0,5 = 28 m²

cave 6 m² x 0,5 = 3 m²

total : 211 m²

* sous réserve des calculs définitifs lors de l'autorisation de construire